



PROSTORNE MOGUĆNOSTI I ODRŽIVI RAZVOJ **LUKE RIJEKA** NA **OTOKU KRKU**

Adam Butigan, mag.ing.geod.

POVIJESNI RAZVOJ

1719.

Rijeka proglašena
Slobodnom
kraljevskom
lukom

1868.

„Riječka krpica“
Corpus Separatum

1869.

Svečano
otvaranje
Sueskog
kanala

1873.

Izgradnjom željeznice Rijeka
postaje glavna luka za cijeli
istočni dio Austro-Ugarske
Monarhije

Nakon 1. svj. rata

- Nakon 1. svjetskog rata jedinstvena luka razdvojena u dvije zasebne luke – Riječku i Sušačku
- Slabi funkcija Riječke luke dok istovremeno luka Sušak doživljava procvat



POVIJESNI RAZVOJ

1945.

- Lučka i industrijska područja u Rijeci i Sušaku potpuno razorena

nakon 1945.

- Rijeka i Sušak postaju jedinstvena cjelina
- Luka obnovljena iz temelja

1951. do 1970.

- U razdoblju od 1951. do 1970. Luka Rijeka preuzima funkciju glavne luke Jugoslavije i funkciju tranzitne luke podunavskim zemljama u zaleđu.



POVIJESNI RAZVOJ

70-e godine

Postojeća željeznička infrastruktura **neadekvatna i koči** razvoj luke

80-e godine 20. stoljeća

Rast prometa **nadmašio** kapacitet Riječkog i Sušačkog bazena

- **Slabi** utjecaj Luke Rijeka
- **Jačanje** luka **Trst i Kopar**



IZGRADNJA LUČKIH BAZENA

LUČKI BAZEN Bakar

1967. Terminal za rasuti teret
1983. Terminal za UNP

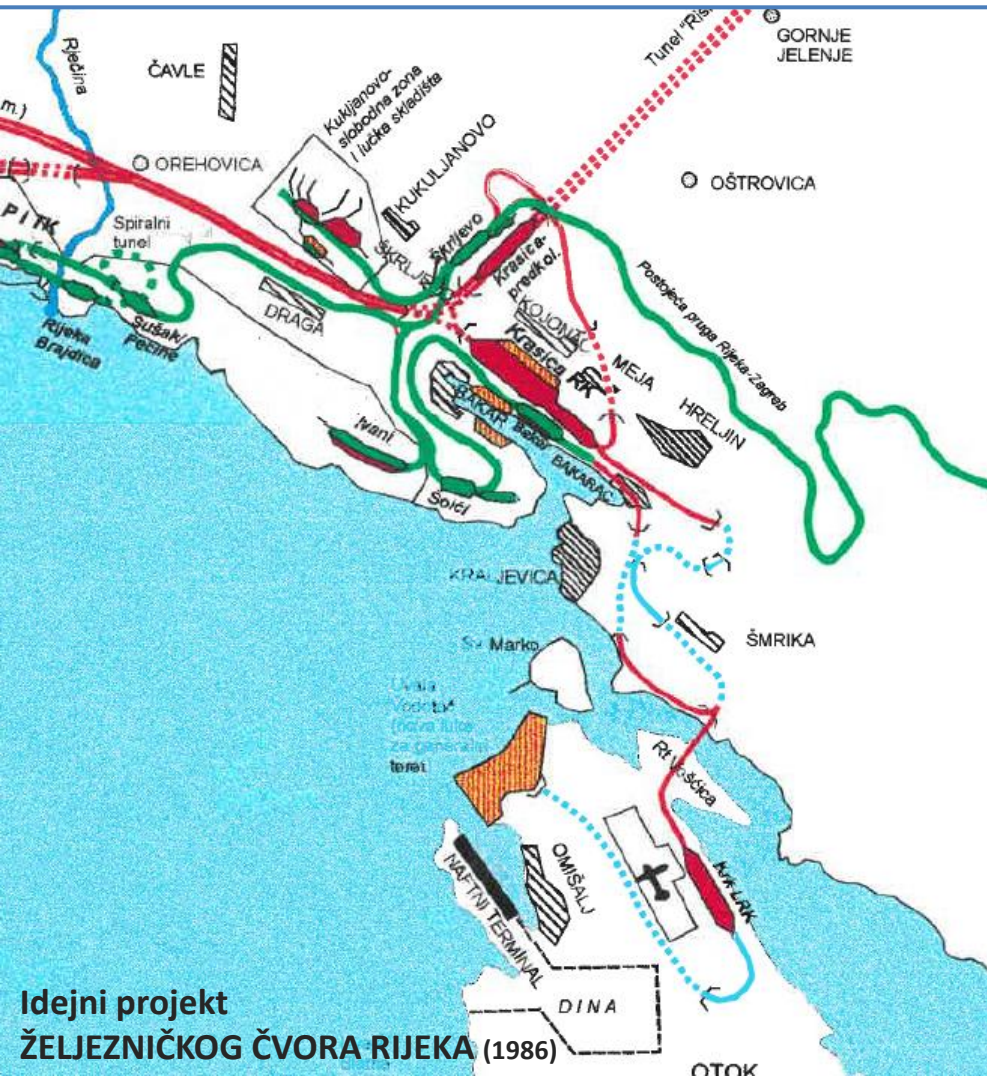
LUČKI BAZEN Omišalj

1979. Terminal za prekrcaj sirove nafte i naftovod

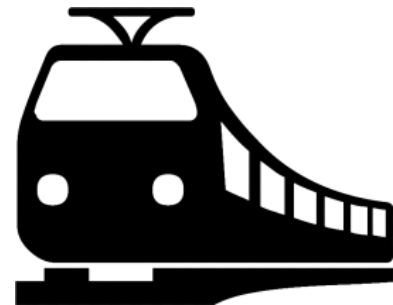
LUČKI BAZEN Raša

1977. Terminal za drva

PLANIRANA NOVA ŽELJEZNICA (70-e godine 20.st)



- „Idejni projekt dolinske pruge” (1976.) i „Idejni projekt željezničkog čvora Rijeka” (1986.)



Idejni projekt
ŽELJEZNIČKOG ČVORA RIJEKA (1986)

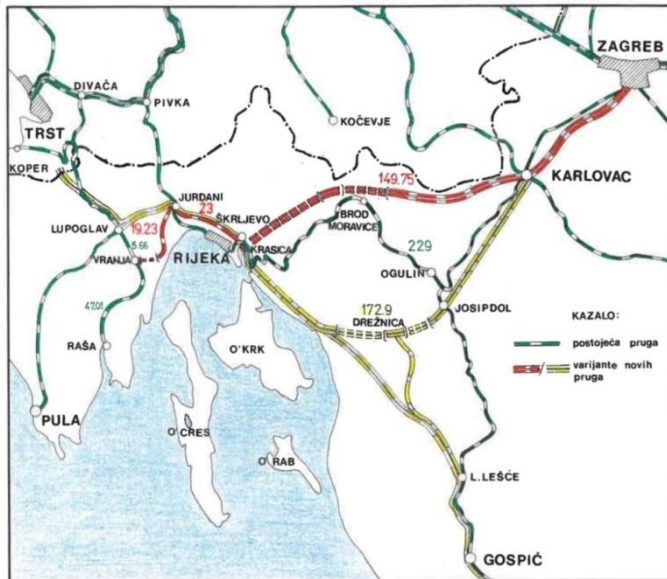
NAKON OSAMOSTALJENJA REPUBLIKE HRVATSKE

REDEFINIRANJE SUSTAVA ŽELJEZNICE

- 90-ih godina pristupilo se redefiniranju željezničke infrastrukture
- **Studija okvirnih mogućnosti prostorno prometnog definiranja želj. trase pruge Rijeka-Zagreb na prostoru PGŽ (1998.)**
- **Strategija prometnog razvitka RH. (1999.)**

PLANOVI RAZVOJA LUKE RIJEKA

- **Zajednički plan razvoja luke Rijeka i Grada Rijeka**
- **Odustaje se od gradnje lučkog kapaciteta za generalni teret na o. Krk**
- Planirano proširenje luke na zapadni dio grada-
ZAGREBAČKA OBALA



NOVE IDEJE

- Promjene u odnosu na idejni projekt nizinske pruge i novog željezničkog čvora Rijeka iz 1986.
- Planirana je nova željeznička pruga visokih učinkovitosti („**Drežnička varijanta**”)
- Odbačena je „**Kupska**” varijanta
- Napuštena je ideja planiranja željeznice prema otoku Krku

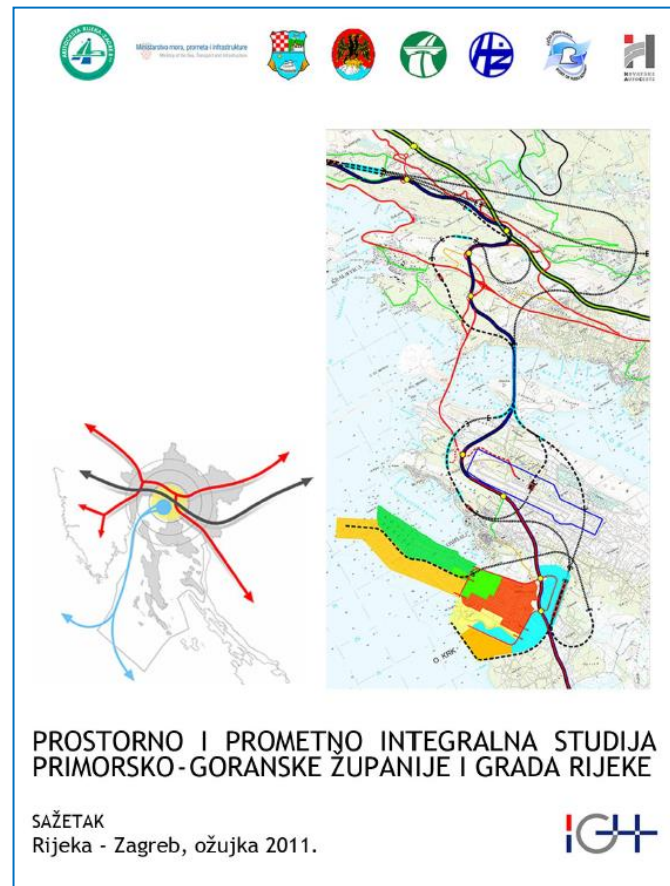
PROSTORNI PLAN PRIMORSKO-GORANSKE ŽUPANIJE, 2000. godina

- Definirana trasa nizinske pruge po tzv. **Drežničkoj varijanti**
- Planirana je izgradnja **drugog kolosijeka postojeće pruge Zagreb-Rijeka**
- Sukladno Strategiji prometnog razvitka RH (1999.g.) **odustalo se od ideje željezničkih postrojenja na otoku Krku**



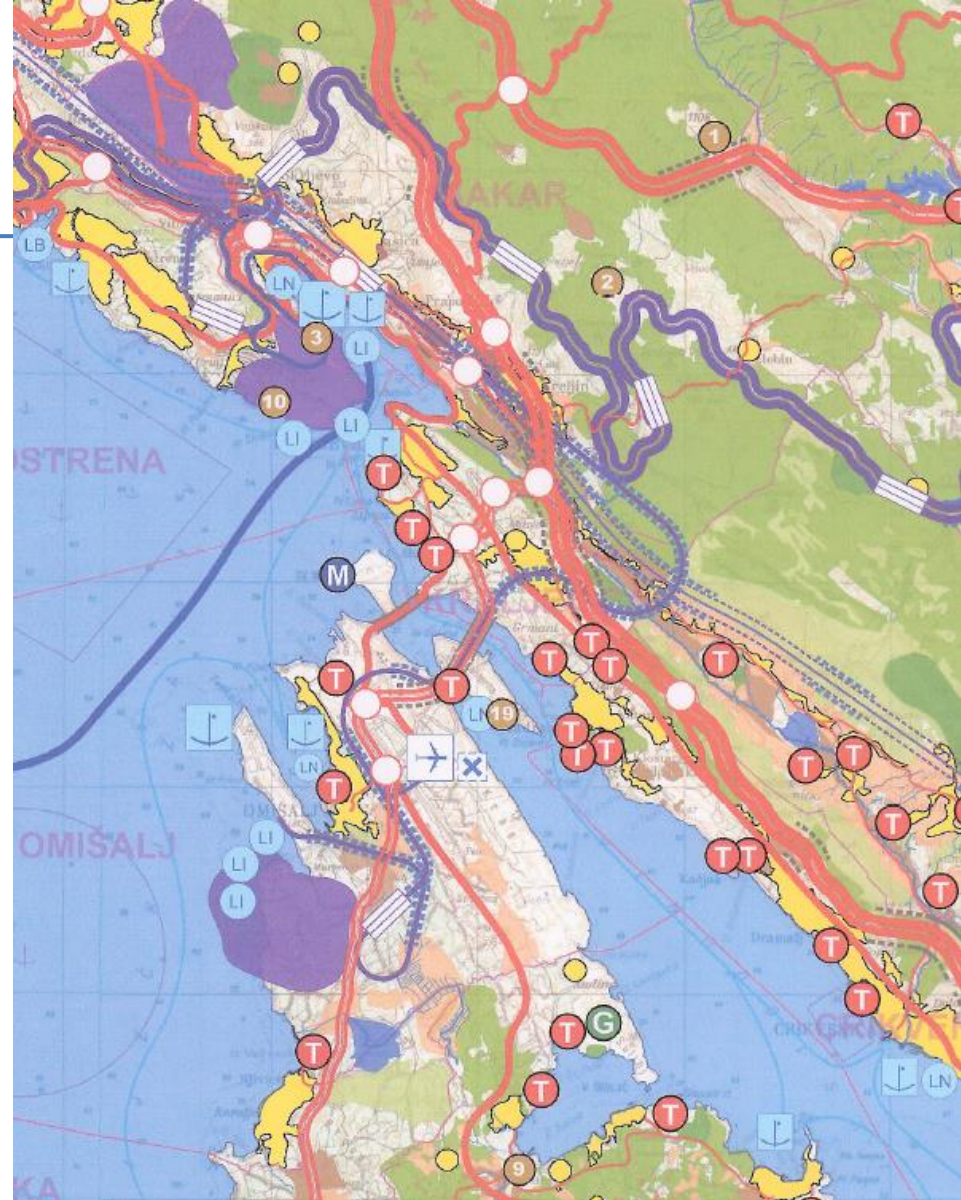
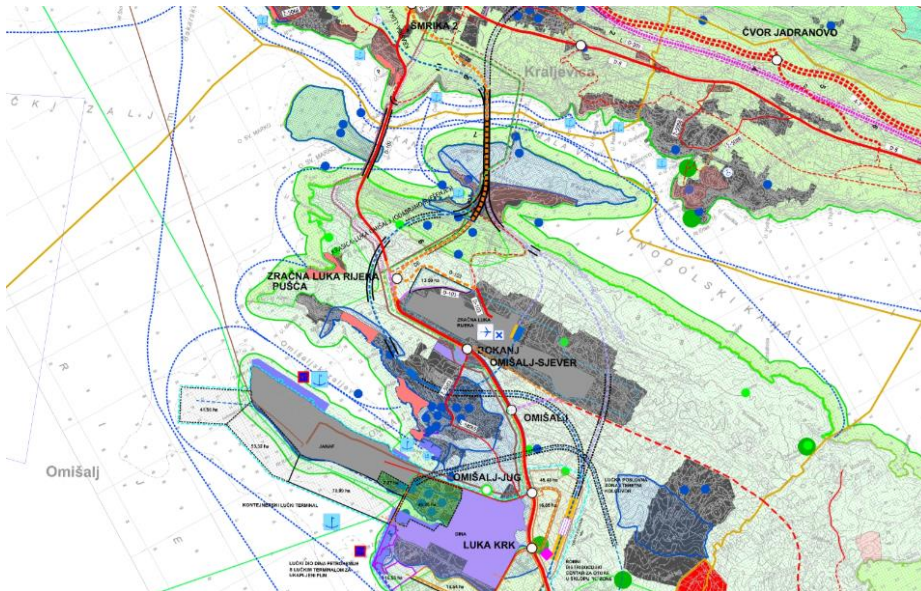
PODLOGA ZA IZRADU NOVOG PROSTORNOG PLANA PRIMORSKO-GORANSKE ŽUPANIJE

- Stručna podloga :
PROSTORNO I PROMETNO INTEGRALNA STUDIJA PGŽ I GRADA RIJEKE (2011.)
- U bazenu Luke Rijeka u Omišlju **planiran kontejnerski terminal**
- Planirana **brza cesta i željeznica** iz Krka prema Riječkom prometnom čvoru
- **Novi Krčki most**



PROSTORNI PLAN PRIMORSKO-GORANSKE ŽUPANIJE, 2013. god.

- Potvrđen **potencijal luke na otoku Krku**
- Razvoj Luke Rijeka na otoku Krku (bazen Omišalj) je **okosnica razvoja lučko-terminalnog sustava**



KONTEJNERSKI TERMINALI DANAS

- Na području Grada Rijeke **nema** prostora za daljnje širenje Luke

BRAJDICA

Kapacitet 650.000 TEU



ZAGREBAČKA OBALA

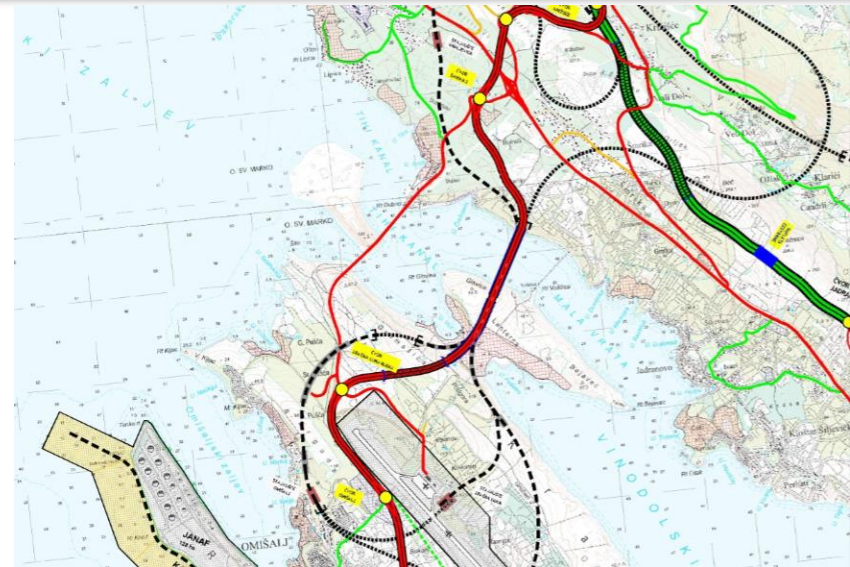
Kapacitet 750.000 TEU



UVJET RAZVOJA LUKE RIJEKA

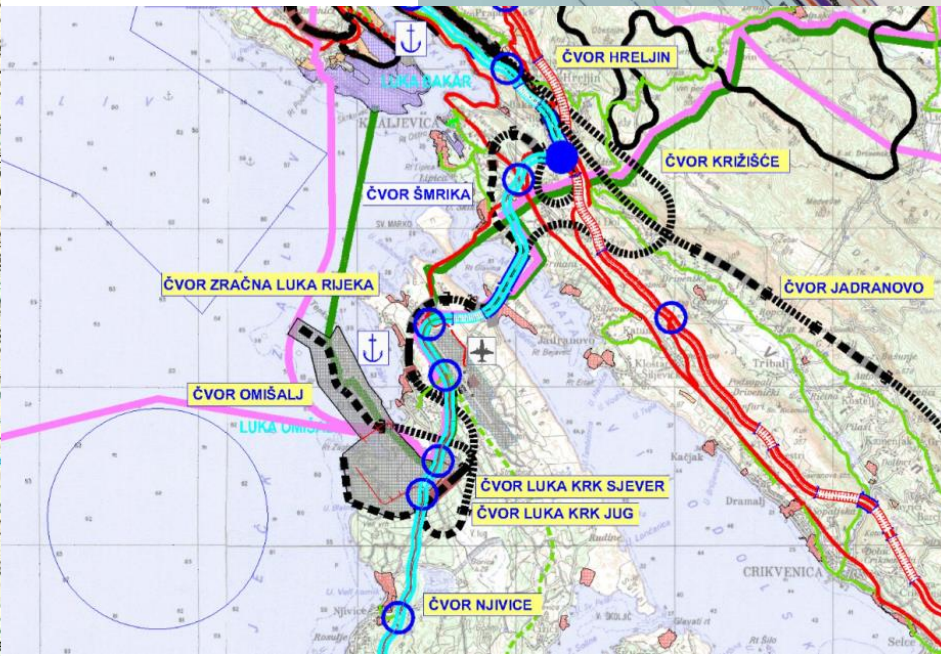
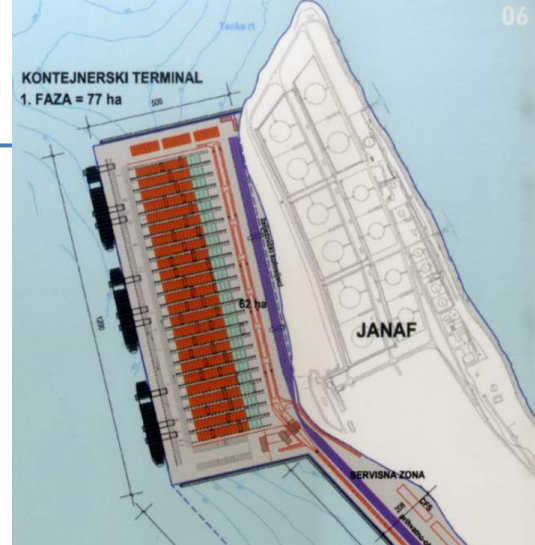
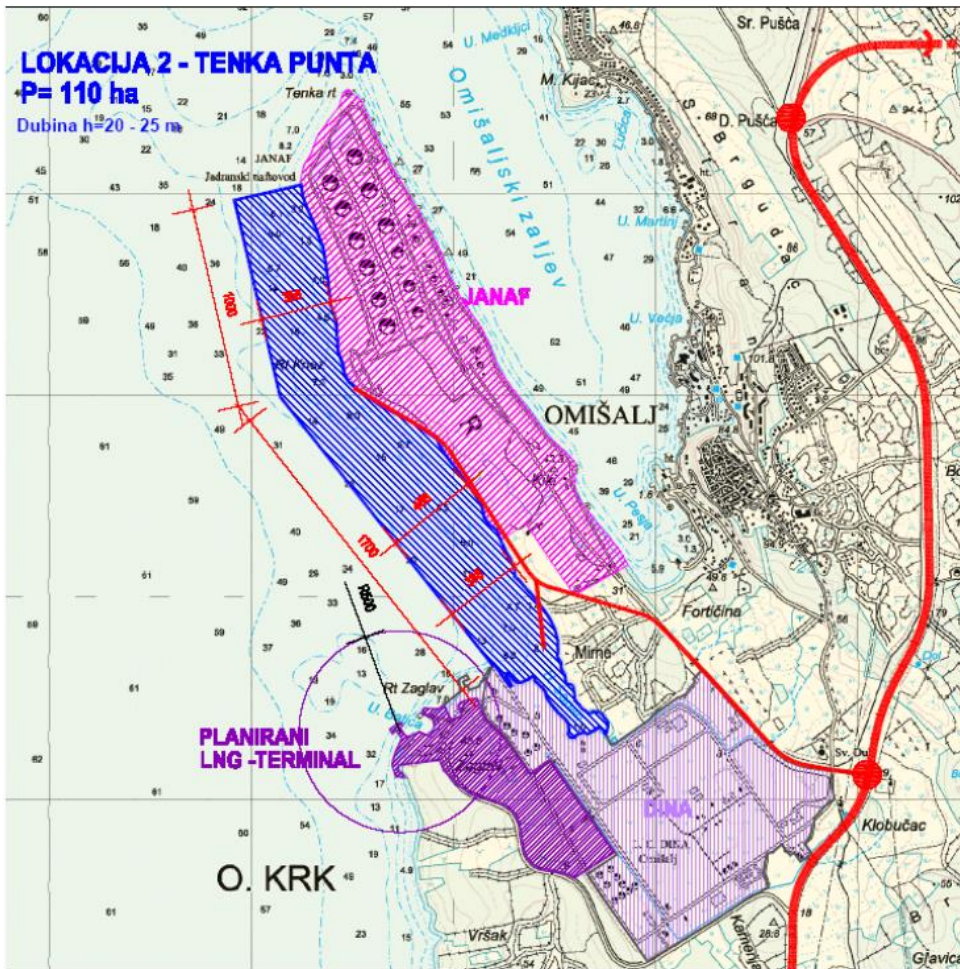
- **REALIZACIJA PP PGŽ** (SN 32/13 , 41/18) sukladno "Prostorno i prometno integralnoj studiji PGŽ i Grada Rijeke"
- Preduvjet za daljnji razvoj Rijeke kao tranzitne luke: **osuvremenjivanje kopnenih prometnih veza između zaleđa i luke**
- Postojeća željeznička pruga **ne može** udovoljiti novom ciklusu razvoja luke
- **Za razvoj kompletne luke nužna je realizacija projekta pruge visoke učinkovitosti**
- **Osiguranje prostora za daljnji razvoj luke moguće je na otoku Krku**

- **Nužan UVJET ZA RAZVOJ** Luke Rijeka u Omišlju je **NOVI KRČKI MOST** (s pripadajućim prometnicama)



LUKA NA OTOKU KRKU

- Preduvjet: nizinska pruga, cestovno željeznički most



NOVI KRČKI MOST

- Poveznica Luke Rijeka na otoku Krku s željezničkim i cestovnim prometnim čvorom Rijeka
- Viseći most (850m) u kombinaciji s vijaduktom (900m)



Javna ustanova **Zavod za prostorno uređenje**
PRIMORSKO-GORANSKE ŽUPANIJE



www.zavod.pgz.hr

zavod@pgz.hr

tel: +385 51 351 747

fax: +385 51212 436

Splitska 2/II
51000 Rijeka